



Ángeles Alcázar



Inés Anitua



Ana Armesto



Izaskun Astondo



Rosa Mª Barriuso



Xavier Bengoetxea



María Victoria Cañas



María Cerdón



Juana Mª Fernández



Begoña Llerena



Abene Mendizabal



Elena Pisonero



Purificación Pujol



Juana Ruiz



Carina Szpilka



Garbiñe Urdampilleta

Empresarias, emprendedoras y directivas
se reúnen en un foro único

women in business forum bilbao 2012

Liderazgo y talento frente a la crisis

Bilbao, 5 de junio de 2012
Hotel Silken Gran Hotel Domine Bilbao



Azucena Castro



Matilde Elexpuru



Belén Frau



Ana Mª Llopis

colabora:

mujerhoy

organiza:

EL CORREO
PARTE DE TI ZURE BAITAN



Bienvenido/a a Women in Business Forum Bilbao 2012

Desde El Correo os damos la bienvenida a este evento singular. La tradición de mujer empresaria y emprendedora en el País Vasco viene desde muy lejos, y es un fenómeno histórico que entronca con la importancia decisiva de la mujer trabajadora en nuestra sociedad.

Vivimos tiempos difíciles donde la crisis económica ha azotado a nuestro tejido empresarial, pero hay que decir que las empresas vascas siempre han mostrado una gran "resiliencia" a los malos periodos económicos.

Liderazgo y talento frente a la crisis. Esa es la clave para salir adelante.

Por eso hemos seleccionado a un grupo de **brillantes mujeres de negocios** que han demostrado con creces poseer ambos. Más que nunca es importante escucharlas porque **conocen bien de qué hablan** en términos de **gestión, emprendimiento, conciliación, igualdad...** conceptos muchas veces vacíos si no se ejemplifican con **casos concretos de éxito...** "Yo hice esto y funcionó bien..."

Esas ideas son las que tenemos que incorporar a nuestro día a día, manteniendo el contacto con esa fenomenal red de mujeres que viven la empresa desde su visión.

Participad en esta iniciativa de El Correo que nace con vocación de ser un **encuentro anual**, distendido e informal, entre **mujeres en puestos de decisión con responsabilidades profesionales**, pero **personales y familiares** también.

Un abrazo fuerte,

Carmen Manrique
Directora de Marketing
EL CORREO

WIB 2012 DE UN VISTAZO: networking, calidad y aprendizaje

- **Visión y reflexiones de mujeres directivas** que han generado **grandes soluciones de negocio** a sus empresas
- Experiencias de **liderazgo y talento de mujeres en puestos de decisión**
- **Nuevos negocios con identidad femenina** (en tiempos de crisis): ¿empendedoras?, ¿visionarias?... Experiencias de **emprendimiento femenino de éxito en Euskadi**
- Empresas que han contribuido a la **conciliación y excelencia en la gestión de personas**
- Empresarias "**business owners**" que han garantizado la **continuidad del negocio familiar...** cuando la **2ª, 3ª y 4ª generación se supera**
- **Networking profesional, personal y familiar:** las separaciones y la comprensión de los hijos adolescentes

SON Y ESTÁN en 2012

Ángeles Alcázar

Responsable de Proyectos Sociales de RRHH. IBERDROLA

Inés Anitua

Directora General del AIC-Automotive Intelligence Center y ACICAE-Cluster de Automoción de Euskadi

Ana Armesto

Presidenta. CLUB FINANCIERO DE BILBAO

Izaskun Astondoa

Directora General. ASTONDOA PIROTEKNIKIA

Rosa M^a Barriuso

Coach Ejecutivo y de Equipos Directivos. ESCUELA EUROPEA DE COACHING

Xavier Bengoetxea

Director de RRHH. Grupo FAGOR ELECTRODOMESTICOS

Irene Cano

Responsable de Facebook España

María Victoria Cañas

Propietaria. BODEGAS DIEZ CABALLERO

Azucena Castro

Directora General. OWL

María Córdón

Consejera Delegada. GRUPO HOSPITALARIO QUIRÓN

Matilde Elexpuru

Presidenta. AED- Asociación de Empresarias y Directivas de Bizkaia

Juana M^a Fernández

Directora General de Gestión del Capital Humano. GAMESA CORPORACIÓN TECNOLÓGICA

Belén Frau

Directora General. IKEA Ibérica

Ana Güzmes

Representante de ONU Mujeres para México. Directora Regional para México, Centroamérica, Cuba y República Dominicana

Begoña Llarena

Directora General. AEROPUERTO DE VITORIA

Ana M^a Llopis

Presidenta. GRUPO DIA. Fundadora y Consejera Delegada. ideas4all BIO

Abene Mendizabal

Directora y Fundadora. STOP

Elena Pisonero

Presidenta. HISPASAT

Purificación Pujol

Magistrada y Escritora

Juana Ruiz

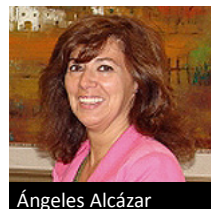
Creadora. JOTA+GE

Carina Szpilka

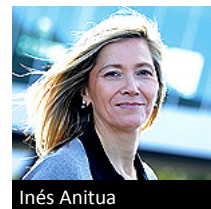
CEO. ING DIRECT España

Garbiñe Urdampilleta

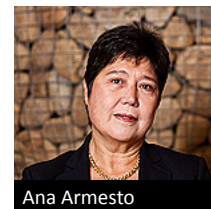
Creadora. JOTA+GE



Ángeles Alcázar



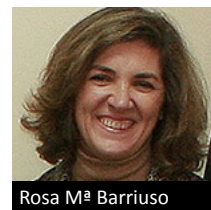
Inés Anitua



Ana Armesto



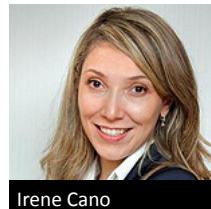
Izaskun Astondoa



Rosa M^a Barriuso



Xavier Bengoetxea



Irene Cano



María Victoria Cañas



Azucena Castro



María Córdón



Matilde Elexpuru



Juana M^a Fernández



Belén Frau



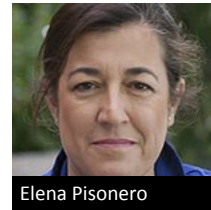
Begoña Llarena



Ana M^a Llopis



Abene Mendizabal



Elena Pisonero



Purificación Pujol



Juana Ruiz



Carina Szpilka



Garbiñe Urdampilleta



8:30 Recepción de asistentes

Inicio de la Jornada 9:00

Modera la Jornada de mañana: Ana Barandiarán. EL CORREO

Visión, reflexiones y experiencias de mujeres directivas que han generado grandes soluciones de negocio a sus empresas

9:00 Escasez de mujeres en cargos de alta dirección: ¿cambiarán las cosas?

- La realidad de las mujeres directivas en los Consejos de Administración y el resbaladizo asunto de las cuotas femeninas
- Acceso y permanencia de mujeres en posiciones de responsabilidad dentro de las empresas

Ana Armesto Campo. Presidenta. CLUB FINANCIERO DE BILBAO
María Cordón. Consejera Delegada. GRUPO HOSPITALARIO QUIRÓN
Ana M^a Llopis. Presidenta. GRUPO DIA. Fundadora y Consejera Delegada de ideas4all BIO
Elena Pisonero. Presidenta. HISPASAT

10:15 LIDERAZGO Y TALENTO DE MUJERES EN PUESTOS DE DECISIÓN
¿Nos vamos acercando al liderazgo?, ¿carencia de modelos de referencia en los cargos directivos?, ¿están las empresas descubriendo que capitalizar el talento femenino es una necesidad y una ventaja competitiva en los negocios?

- Estrategias de liderazgo para mujeres directivas. La adaptación del estilo de dirección femenino a las demandas actuales de las empresas
- ¿Cómo y cuánto ha afectado la crisis a la progresión de las mujeres directivas?
- ¿Cómo aprovechar el talento femenino para la recuperación de las empresas?
- ¿Cómo encaja el estilo de dirección femenino con los estilos de liderazgo que requieren las nuevas generaciones?
- Sin mujeres directivas ¿se puede ser competitivo?

Inés Anitua. Directora General del AIC-Automotive Intelligence Center y de ACICAE-Cluster de Automoción de Euskadi
Irene Cano. Responsable de Facebook España
Azucena Castro. Directora General. OWL
Matilde Elexpuru. Presidenta. AED- Asociación de Empresarias y Directivas de Bizkaia
Belén Frau. Directora General. IKEA Ibérica
Begoña Llarena. Directora General. AEROPUERTO DE VITORIA
Carina Szpilka. CEO. ING DIRECT España



11:45

NUEVOS NEGOCIOS CON IDENTIDAD FEMENINA (en tiempos de crisis) ¿Emprendedoras?, ¿visionarias? Experiencias de emprendimiento femenino de éxito en Euskadi

¿Qué distingue a una emprendedora? Las claves del éxito para emprender... ayer, hoy y mañana

- Nuevas y buenas ideas de negocio. Cómo ponerlas en práctica y hacer que funcionen
- Responsabilidades, riesgos, consecuencias y resultados de emprender EN LO BUENO Y EN LO MALO

Abene Mendizábal. Directora y Fundadora. STOP

Juana Ruiz y Garbiñe Urdampilleta. Creadoras. JOTA+GE

12:30

EXPERIENCIAS de empresas que han contribuido a la conciliación y excelencia en la gestión de personas

Conciliación, flexibilidad horaria y salarial con rentabilidad ¿es posible?

- Políticas de conciliación ¿aún en pañales? Nuevas propuestas y modelos flexibles
- Alta dirección y conciliación ¿son todos los cargos conciliables?
- Dificultades para compaginar vida personal/familiar. Barreras que aún dominan el mundo empresarial
- Efectos de la nueva reforma laboral en el desarrollo y aplicación de planes de conciliación de las empresas

Ángeles Alcázar. Responsable de Proyectos Sociales de RRHH. IBERDROLA

Xavier Bengoetxea. Director de RRHH. Grupo FAGOR ELECTRODOMÉSTICOS

Juana M^a Fernández. Directora General de Gestión del Capital Humano. GAMESA CORPORACION TECNOLÓGICA

13:15

INTERVENCIONES DESTACADAS de empresarias “business owners” que han garantizado la continuidad del negocio familiar... cuando la 2^a, 3^a y 4^a generación se supera

La influencia del género en el proceso de sucesión de las empresas familiares, ¿sigue siendo el entorno de la empresa familiar “conservador y machista”?

- ¿Tienen las mujeres las mismas oportunidades que sus familiares varones?
- ¿Cómo medir el esfuerzo que ha costado a las mujeres ocupar puestos de gestión en la empresa familiar?, ¿qué obstáculos, trabas y barreras han tenido que sortear para demostrar su esfuerzo y valía profesional?
- La conciliación de las empresas familiares: la asignatura pendiente. ¿Mejorable?, ¿posible?
- ¿Es necesario un cambio cultural en relación a la conciliación y la equiparación de oportunidades para la mujer en la empresa familiar?

Izaskun Astondoa. Directora General. ASTONDOA PIROTEKNIA

María Victoria Cañas. BODEGAS DIEZ CABALLERO

14:00



Cocktail/Networking

Sesión de Tarde:

VIDA PROFESIONAL, VIDA FAMILIAR, VIDA PERSONAL...**2 Executive Workshops para abordar los problemas familiares de la directiva del Siglo XXI**

Durante la tarde os convocamos a 2 interesantísimas sesiones para conocer las claves de la resolución de dos tipos de problemas muy comunes en la sociedad de nuestros días: los relativos a las separaciones y a la comprensión de los hijos adolescentes.

Purificación Pujol es una reputada magistrada que nos informará de cómo se está desarrollando ahora mismo el tema de las separaciones y divorcios en tribunales y Rosa María Barriuso nos aportará el conocimiento profesional para complementar el papel de madres con el de coaches.

Os animamos a participar en este interesante espacio de aprendizaje y networking personal y profesional!!

15:30-17:00**Purificación Pujol****Magistrada y Escritora. Autora de “Un divorcio elegante”**

Las separaciones y sus repercusiones: información, sugerencias, dudas y consecuencias jurídicas y sociales

¿Falta información suficiente al divorciarse?

¿Es posible una separación sin daños colaterales?, ¿cómo mitigar los efectos nocivos de una separación o un divorcio?

¿Puede la ruptura de una pareja no resquebrajar el entorno formado por los hijos, amigos y familiares más cercanos?

¿Quién sale triunfando en un divorcio?, ¿o se trata de dos víctimas de un difícil proceso?

¿Está la legislación y los jueces del lado de la mujer?, ¿puede la protección a los menores malinterpretarse como un trato de favor de la madre?...

Novedades y modificaciones en las medidas sobre pensiones compensatorias. ¿Cómo ha afectado la crisis a la revisión de las pensiones pactadas hace 10 años?

El acuerdo consensuado entre las partes ¿es siempre posible?, ¿se puede llegar a conseguir un “convenio pacificador”?

- La mediación familiar como herramienta clave para lograr el acuerdo

Los hijos: el caballo de batalla en todas las separaciones

- La regulación de las cuestiones compartidas. ¿Se necesitan modificaciones legales que impulsen la custodia compartida como opción preferente en separaciones o divorcios con hijos de corta edad?

Cuestiones controvertidas y conflictos reales de la disolución de la sociedad de gananciales

- Situación actual de la adjudicación de la vivienda a los hijos. Última jurisprudencia al respecto

17:00-19:00**COACHING CLASS**

Habilidades de Coaching para directivas con hijos adolescentes... respuestas y razones para desdramatizar

Impartido por:

Rosa M^a Barriuso García. Coach Ejecutivo y de Equipos Directivos. ESCUELA EUROPEA DE COACHING

La etapa de la adolescencia

- Los cambios
- El impacto en las relaciones
- La inseguridad tanto de los hijos como de los padres

Cómo pueden ayudar las habilidades de Coaching a padres/hijos en esta etapa

Relaciones padres-adolescentes. Aspectos y distinciones clave a trabajar

- La comunicación
- La confianza
- El aprendizaje



Inscripciones

y reserva de plaza: 902 882 053

inscrip@csvocento.com

Precio

199€




IVA no incluido

Bilbao, 5 de Junio de 2012



Hotel Silken Gran Hotel Domine Bilbao
Alameda de Mazarredo, 61 Bilbao 48009
Tel.: +34 944 253 300

Cómo llegar:

-  METRO: Parada de Moyúa
-  TRANVIA: Parada Guggenheim
-  AUTOBÚS:
1, 10, 13 y 18, con parada en la Plaza del Museo de Bellas Artes
13, 27, 38, 46 y 48, con parada en Alameda de Recalde
11 y 71, con parada en la Plaza de La Salve (ascensor Puente de La Salve)

Política de cancelación:

Si usted no puede asistir, tiene la opción de que un sustituto venga en su lugar, comunicándonos sus datos por escrito, al menos, 24 horas antes del comienzo de la Conferencia/Seminario. Para cancelar su asistencia, deberá notificarlo por escrito al menos 1 semana antes del comienzo del curso. En este caso será retenido un 15% del precio de la inscripción en concepto de gastos administrativos.

En caso de no cancelar la inscripción o hacerlo en menos de 24 horas, no se reembolsará el importe de la Conferencia/Seminario.

Le recordamos que la entrada al acto solo estará garantizada si el pago es realizado antes de la fecha de su celebración.

Derecho a cambios:

Todos los ponentes de este evento están confirmados. Cualquier cambio que se produzca en el programa será por causas ajenas a la voluntad de la organización.

Colaboran



colabora:



conferencias
y seminarios
vocento